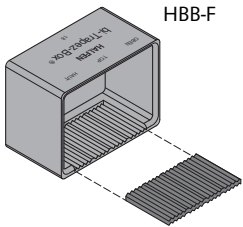
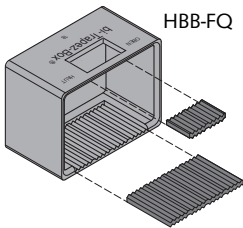


HALFEN bi-trapézové boxy[®] pro prefabrikované podesty
HALFEN bi-Trapez-Boxes[®] for precast landings



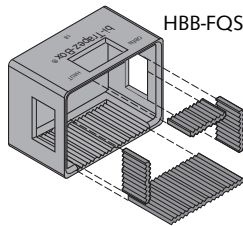
HBB-F

HBB-F vč. bi-trapézového ložiska[®] v podlaze
HBB-F incl. one bi-Trapez bearing[®] on the bottom of the box



HBB-FQ

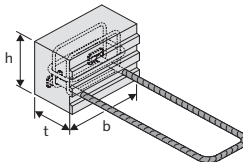
HBB-FQ při dodatečném záporném zatížení vč. jednoho bi-trapézového ložiska[®] v podlaze a jednoho horního ložiska v krytu boxu
HBB-FQ for additional loads in vertical upward direction incl. two bi-Trapez bearings[®] on the bottom and the top of the box



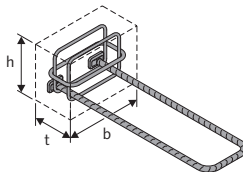
HBB-FQS

HBB-FQS při dodatečném záporném a bočním zatížení včetně jednoho bi-trapézového ložiska[®] v podlaze a jednoho horního ložiska v krytu boxu a dvou prvků v bočních stěnách
HBB-FQS for additional lateral loads and vertical upward directed loads incl. four bi-Trapez bearings[®] at the inner surfaces

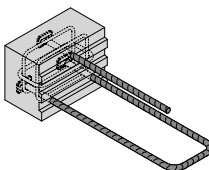
HALFEN Nosné prvky pro bi-trapézové boxy[®]
HALFEN Corbel elements for bi-Trapez-Boxes[®]



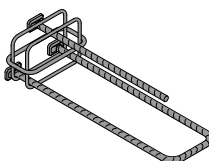
HBB nosný prvek
HBB corbel element



HBB výztužný koš
HBB reinforcement cage

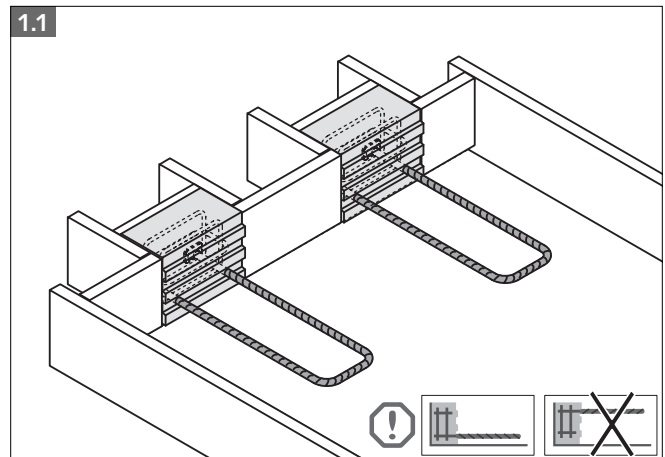


HBB nosný prvek pro HBB-FQ a HBB-FQS při dodatečném záporném zatížení
HBB corbel element for HBB-FQ and HBB-FQS for additional loads in vertical upward direction



HBB výztužný koš pro HBB-FQ a HBB-FQS
HBB reinforcement cage for HBB-FQ and HBB-FQS

Označení artiklu <i>Designation</i>	Vnitřní rozměry boxu HBB <i>Inside dimensions of the HBB box</i> v × š × h [mm]	Pro tloušťku podesty <i>For landing thickness</i> d [cm]
HBB 16 -F -FQ -FQS	160 × 250 × 140	16
HBB 18 -F -FQ -FQS	180 × 250 × 140	18
HBB 20 -F -FQ -FQS	200 × 250 × 140	20



1.0 V panelárně *In the precast plant*

Podesta schodiště se provede s konzolami o vnitřních rozměrech boxu HBB (v × š × h, viz tabulka). Možnost více variant:

1.1 s nosným prvkem HBB, nebo

1.2 s výztužným košem HBB.

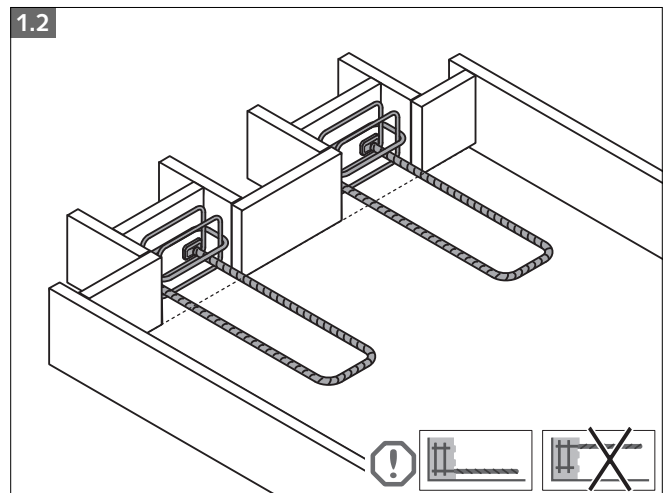
Závěrem se položí výztuž schodišťové podesty podle kladečského plánu a s dodržением pokynů typové zkoušky.

The landing is manufactured with corbels with the inside dimensions of the HBB Box (h × b × t, see table). Several methods are possible:

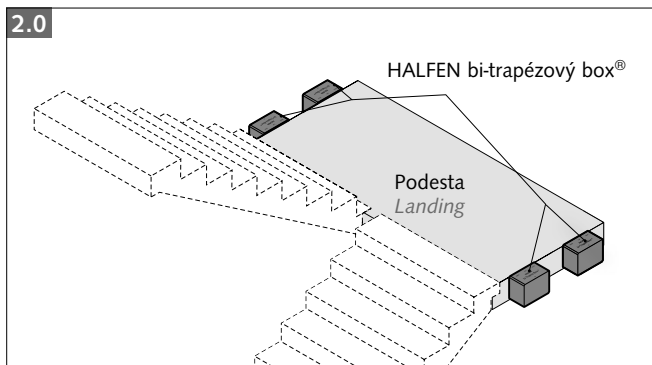
1.1 using the HBB corbel element, or

1.2 using the HBB reinforcement cage.

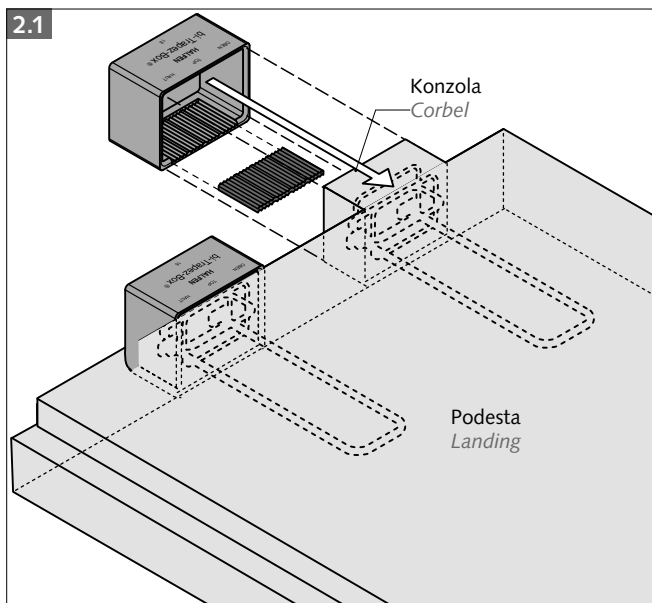
Subsequently the reinforcement of the landing is placed in acc. to the engineers specification and in conformity with the Type Test Report.



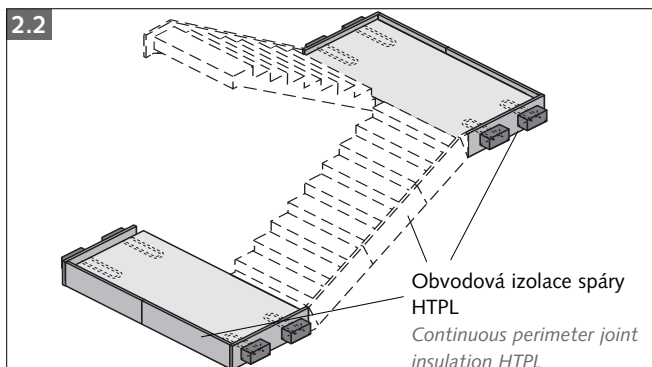
2.0



2.1



2.2



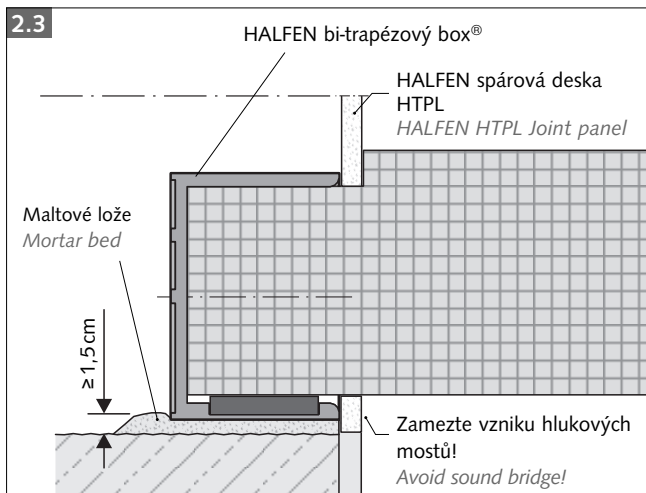
① MG IIa - suchá minerální malta podle DIN 18557 a DIN 1053 na bázi vápna, cementu, zrnité frakce vápence a příměsí ke zlepšení zpracování a přilnavosti. Pevnost v tlaku činí > 5 N/mm². Malta se používá pro všechny druhy zdiva, kromě zdiva s výztuží a klenby.

2.0 Na stavbě

On the construction site

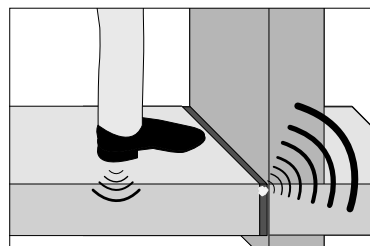
- 2.1 Nasuňte HALFEN HBB bi-trapézové boxy[®] na konzoly.
 - 2.2 Do všech spár mezi podestou a stěnou vložte po obvodu izolační spárové desky HTPL a styky mezi deskami HTPL zalepte lepicí páskou.
 - 2.3 Prefabrikát osazený HALFEN bi-trapézovými boxy[®] uložte na plánované místo do připraveného maltového lože (min. malta MG IIa ①) podle DIN 1053-1 příloha A, tloušťka $\geq 1,5$ cm.
- 2.1 Slide the HALFEN HBB bi-Trapez-Boxes[®] over the corbels.
2.2 Install sound insulation panels type HTPL in all joints between the surrounding walls and the stairs and landings; butt joints between the HTPL panels must be sealed with tape.
2.3 Position the precast landing, equipped with the HALFEN bi-Trapez-Boxes[®] as specified and set it on mortar beds, grade \geq MG IIa DIN 1053 Appendix A, $\geq 1,5$ cm thick.

2.3



Obr. 2.1 - 2.3 jsou názorné příklady; směrodatné jsou vždy údaje projektantů nosné konstrukce!

Fig. 2.1 - 2.3 are application examples; generally the engineers instructions must be carried out.



U všech napojení zamezte vzniku hlukových mostů v důsledku znečištění nebo prosakujícího betonu.
Avoid impact noise transition by impurities or ingress of concrete in all structural fugues.

HALFEN GmbH



Liebigstr. 14 · 40764 Langenfeld · GERMANY
Tel.: +49 - (0)2173 / 970-0
Fax: +49 - (0)2173 / 970-123
E-Mail: info@halfen.de
www.halfen.de

Das Qualitätsmanagementsystem der Halfen GmbH ist für die Standorte in Deutschland, Frankreich, Niederlande, Österreich, Polen, der Schweiz und der Tschechischen Republik zertifiziert nach DIN EN ISO 9001:2008, Zertifikat-Nr. QS-281 HH.

The Quality Management System of Halfen GmbH is certified for the locations in Germany, France, the Netherlands, Austria, Poland, Switzerland and the Czech Republic according to DIN EN ISO 9001:2008, Certificate No. QS-281 HH.

